



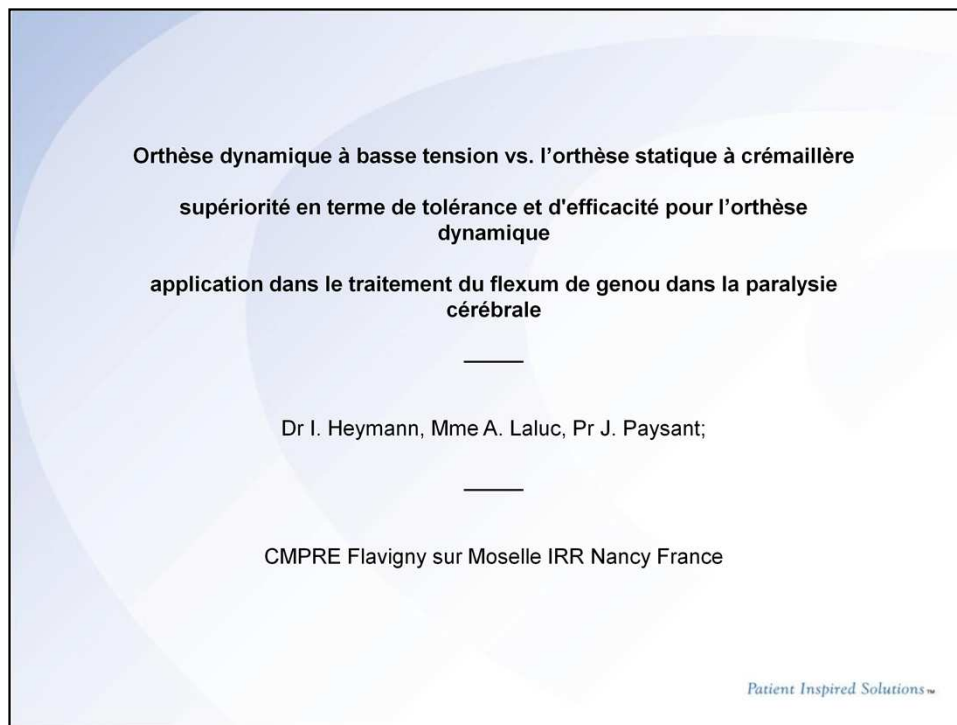
Le traitement des rétractions  
musculaires et de la spasticité par  
une orthèse thérapeutique  
Ultraflex®

AFA AMPAN, Bordeaux 2015

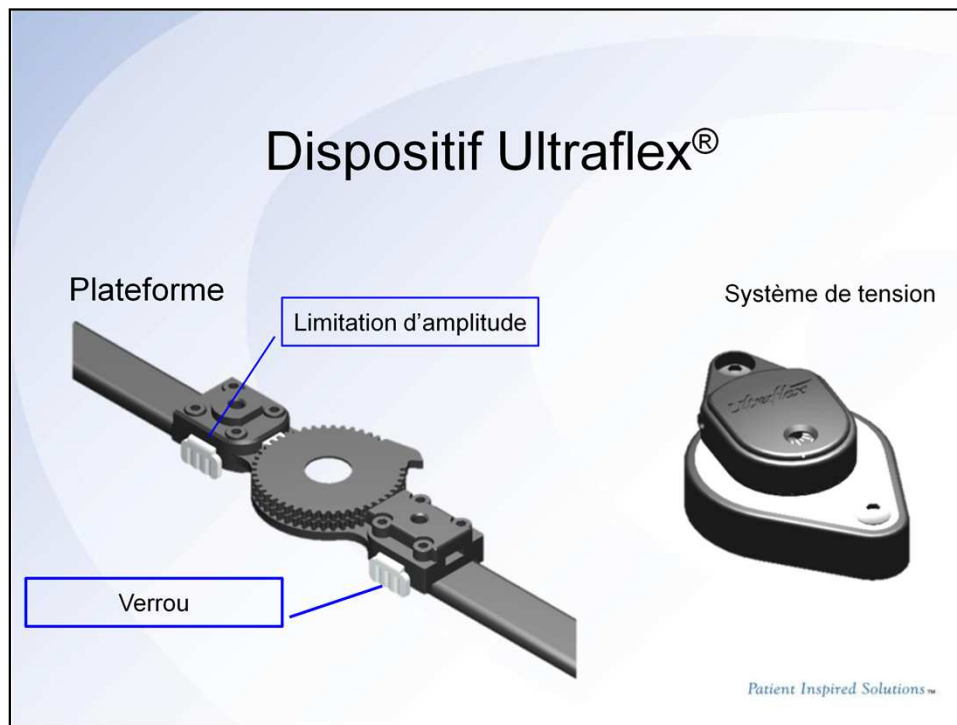
Gaétan Van Praet, CPO

Ultraflex.  
Europe  
Patient Inspired Solutions™

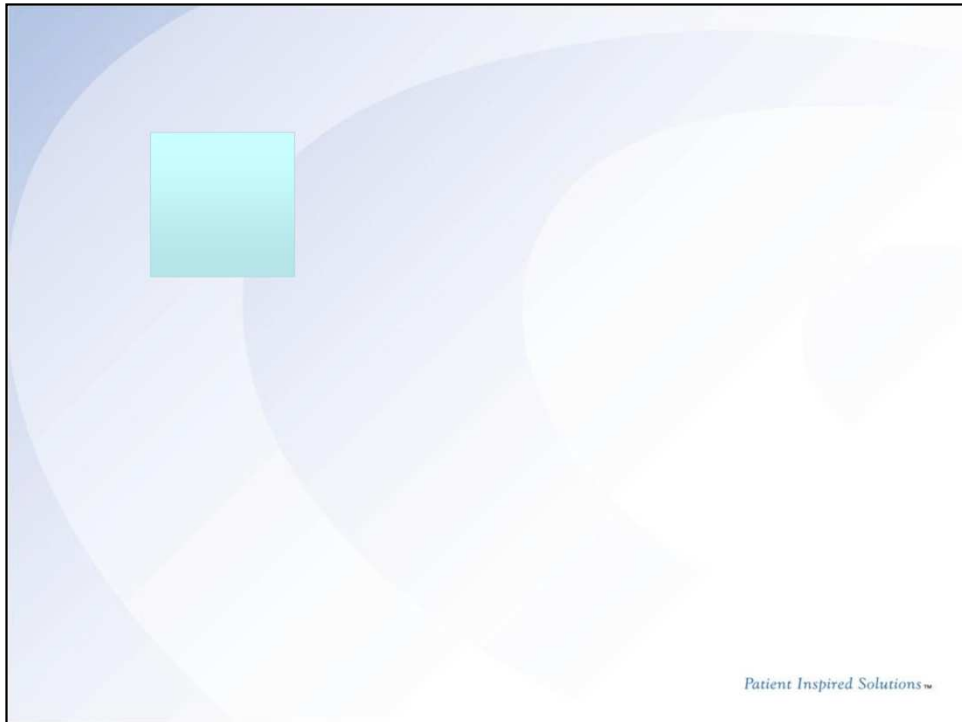
**Bonjour à tous, certains entre vous ont déjà eu l'opportunité de travailler avec les composants thérapeutiques Ultraflex chez des enfants atteints d'une paralysie cérébrale, notamment pour les rétractions musculaires des ischios-jambiers et jumeaux.**



**Comme vous le savez, les composants Ultraflex ont fait l'objet d'une inscription à la LPP en avril 2015. Les résultats obtenus dans l'étude de Mme. Le docteur Heymann à Nancy ont permis de valider l'importance d'un traitement thérapeutique par une orthèse de posture à basse tension chez les personnes atteints d'une paralysie cérébrale ou des lésions centrales.**

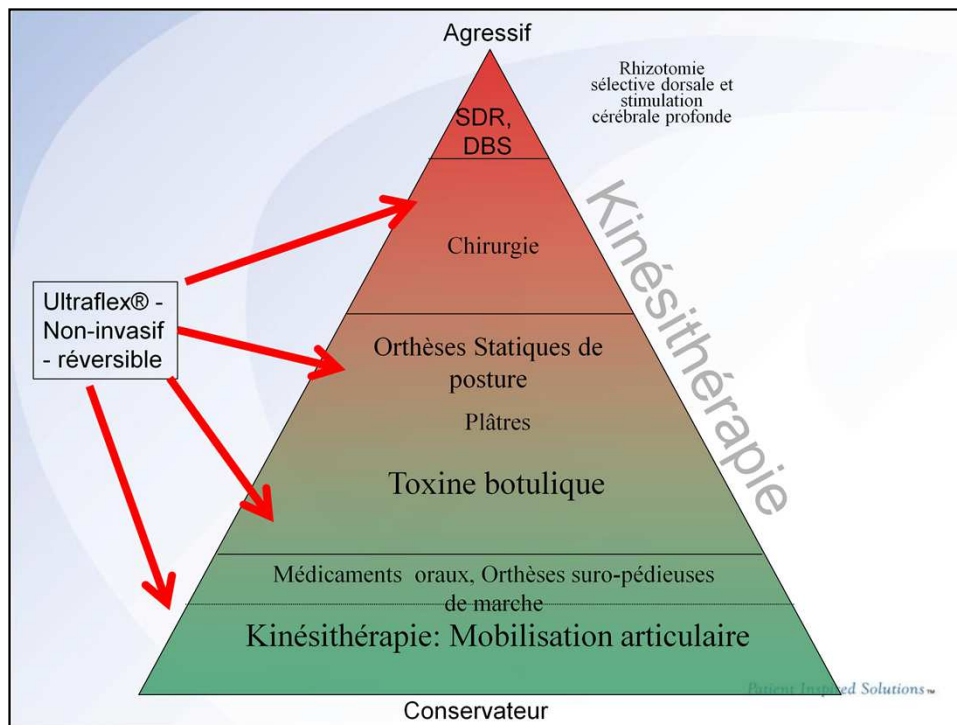


**Le dispositif thérapeutique; est composé de 2 parties: une plateforme qui sert comme base et le système de tension qui est muni d'un ressort isotonique. Le cœur du succès est directement lié au ressort isotonique qui est précisément réglable en fonction des besoins du patient.**



**Comme vous le voyez sur cette vidéo et contrairement aux orthèses à ridoir, les orthèses thérapeutiques ne bloquent pas l'articulation.**

**Le principe est comparable à une mobilisation passive effectuée par le kinésithérapeute grâce à une force correctrice effectuée par le ressort d'une part et les possibilités du patient en terme de spasticité d'autre part. De cette façon les agonistes sont subis à une mobilisation répétitive pendant le sommeil.**



**Parmi les différents traitements qui sont appliqués aux patients IMC, les orthèses Ultraflex représentent un traitement non-invasif et réversible, telle que la kinésithérapie. Dans la réalité elles peuvent être prescrites dès le début et à chaque étape du traitement existant. Les critères de prescription d'une orthèse ultraflex sont identiques à ceux retenus pour les traitements actuels existants.**

**Par contre il est important de connaître les objectifs. En fonction de l'amplitude active et passive l'objectif sera soit de maintenir soit améliorer le potentiel.**

## Résultats envisagés

- **Croissance musculaire**
- **Augmentation de l'amplitude** active (V3) et passive (V1) (vitesse rapide et vitesse lente)
- **Diminution** de la spasticité des jumeaux et ischio-jambiers
- **Confort et tolérance** supérieur

*Patient Inspired Solutions™*

**Généralement l'orthèse est gérée par le kinésithérapeute. Elle va intervenir directement au succès des thérapeutes dans leur combat contre les forces déformantes de la spasticité!**



**Pour en connaître plus de ces orthèses, nous vous proposons des formations personnelles par internet et sur place pour toute l'équipe traitante.**

**Merci pour votre attention. Avez-vous encore des questions?**