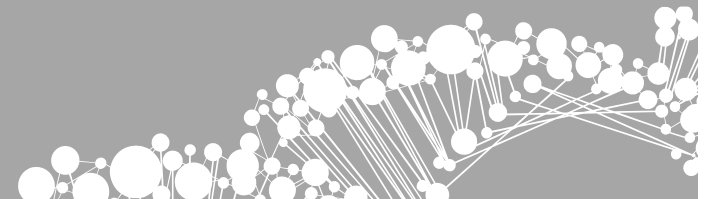


Construire un atelier éducatif

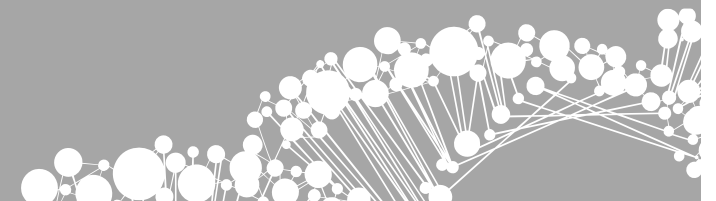
ASSOCIATION
FRANCAISE POUR L'
APPAREILLAGE

The logo for AMPAN, consisting of the letters A, M, P, A, N in a stylized, blue, sans-serif font. The letters are interconnected, with the 'M' and 'P' sharing a vertical stroke, and the 'A' and 'N' also sharing vertical strokes.

Marie-Sophie CHERILLAT
Infirmière coordinatrice-UTEP
Master de Santé Publique
Service de Santé Publique-CHU de Clermont-Ferrand
AFA-AMPAN ISSOUDUN Juin 2016
mspepin@chu-clermontferrand.fr



*« Il faut savoir poser des questions
qui déboulonnent les certitudes ».
Raymond Levy*



Ecrire un atelier éducatif

Des étapes à respecter

Assez similaire à l'élaboration d'un repas ou d'une recette de cuisine

L'inventaire

Quoi faire?

Avec qui?

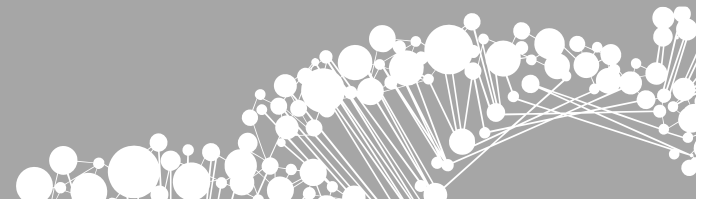
Pour qui?

Ressources?

Temporalité?

Niveau de difficulté?

Sur quoi je peux m'appuyer?



Première phase de travail

Equipe pluridisciplinaire avec des **usagers**

Eviter d'écrire ou de penser à « *la place de* »

Poser les idées, les trier, les hiérarchiser

Enquête de besoins, revue de la littérature

Expériences similaires

Se répartir le travail

Communiquer

Deuxième phase de travail

Ecrire les objectifs de l'atelier

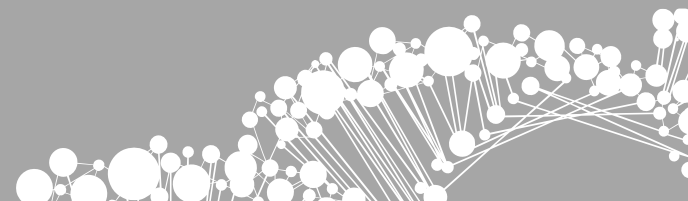
Hierarchiser les objectifs
(spécifiques/opérationnels)

Construire les outils pédagogiques

Choisir les techniques d'animation

Construire son modèle d'évaluation

(simple et par rapport à ce que les personnes pensent mettre en place et ont mis en place)

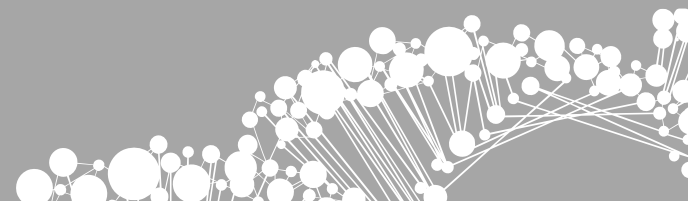


Troisième phase de travail

Tester l'atelier :

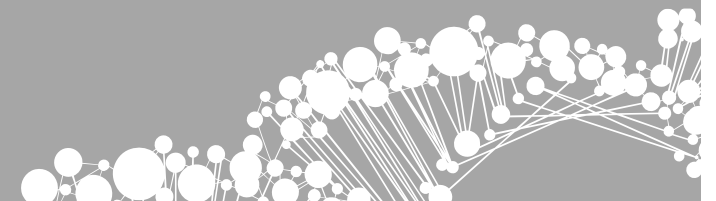
Personnes volontaires pour le test
(Professionnels-patients-entourage)

Réajuster



« *Faire,
défaire,
pour mieux faire* »

Eugène Schuller

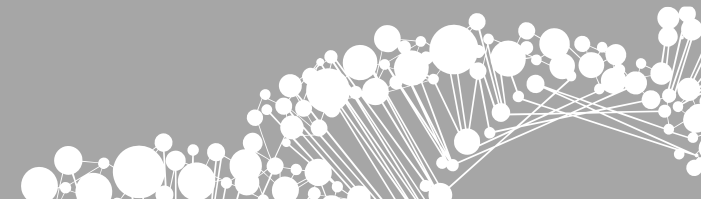


Les objectifs

Objectif général (*reste très global*)

Objectif(s) spécifique (s) (*démultiplication de l'objectif général / précisions*)

Objectifs opérationnels (*activités*)



Objectifs opérationnels

Se déclinent en activités

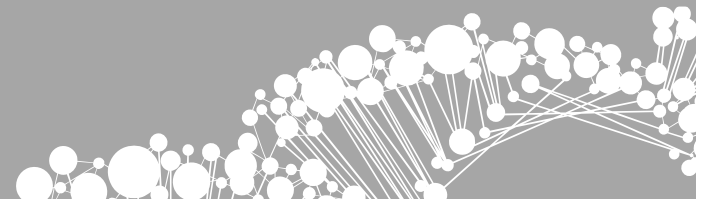
Verbes d'action

Formulés du point de vue de l'apprenant

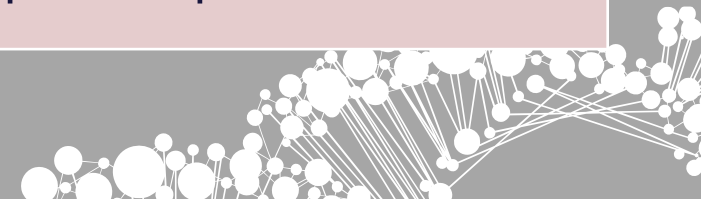
Précisent le niveau de performance attendu

Précisent les conditions de réalisation de l'objectif
(lieu durée)

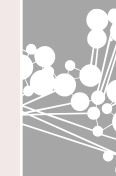
Permettent d'élaborer des critères et des
indicateurs d'évaluation.



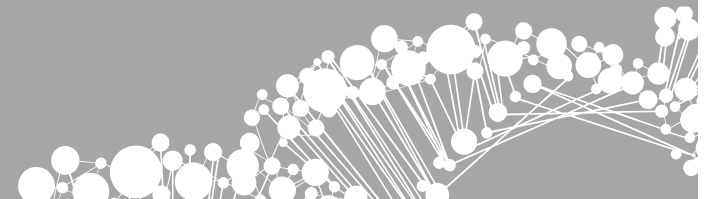
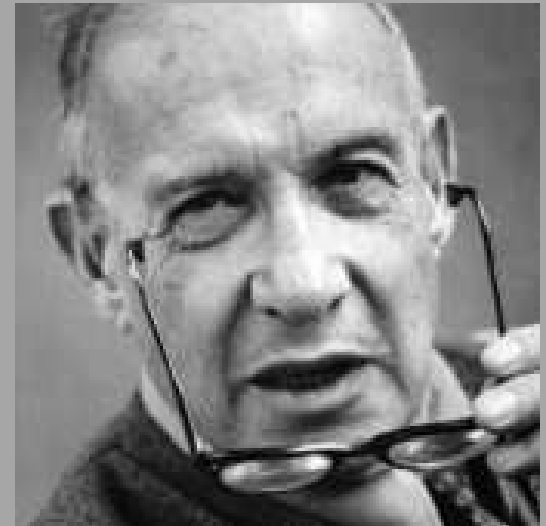
Objectif général	Améliorer la prise en charge du patient lombalgique chronique
Objectif Spécifique 1	Améliorer les connaissances du patient en matière de traitements antalgiques
Objectifs opérationnels	Différencier traitement de crise et traitement de fond
	Identifier les médicaments ayant le même principe actif afin d'éviter les redondances médicamenteuses et surdosages
	Identifier comment gérer son traitement antalgique en fonction des différentes situations de la vie quotidienne
	Ecrire son traitement et son plan de prise



Objectif général	Améliorer la prise en charge du patient lombalgique chronique
Objectif Spécifique 1	Améliorer les connaissances du patient en matière de traitements antalgiques
Objectifs opérationnels	Différencier traitement de crise et traitement de fond
	Identifier les médicaments ayant le même principe actif afin d'éviter les redondances médicamenteuses et surdosages
	Identifier comment gérer son traitement antalgique en fonction des différentes situations de la vie quotidienne
	Identifier les principaux effets secondaires du paracétamol et des antiinflammatoires
	Ecrire son traitement et son plan de prise
Critères	<p><i>Identification des différents traitements</i></p> <p><i>Identification de ce qu'est une DCI</i></p> <p><i>Identification des posologies max paracétamol et anti-inflammatoire</i></p> <p><i>Mise en adéquation des prises médicamenteuses/aux activités de la vie quotidienne</i></p>
Indicateurs	<p><i>Le patient a complété sa fiche « ttt » en fonction des finalités: ttt de crise, de fond, autres</i></p> <p><i>Le patient sait calculer les doses de paracétamol et/ou d'ibuprophène ingérées quotidiennement</i></p> <p><i>Le patient a rempli son plan de prise/activités</i></p>

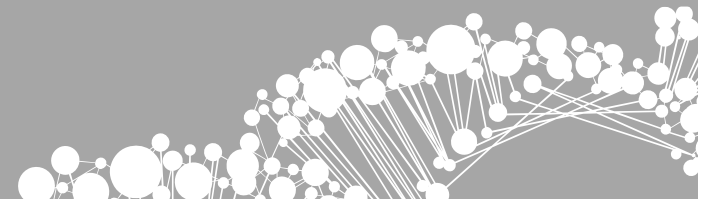


*« Le plus grand danger,
dans les moments de turbulence,
ce n'est pas la turbulence ;
c'est d'agir avec la logique d'hier ».
Peter F Drucker*



*« L'important, c'est de savoir ce
qu'il faut observer ».*

Edgar A. Poe



L'ETP... une belle aventure

Ecrire avec les personnes concernées
(professionnels et usagers)

Rester simple et pragmatique

Prendre le temps d'écrire les objectifs des ateliers

Commencer par des choses simples qui vont
renforcer le sentiment de compétences des
personnes

Vous faire confiance

Faire confiance aux patients

*« Une petite impatience
ruine un grand projet. »
Confucius*



*Je vous remercie de votre attention
et vous souhaite de belles aventures avec
les patients à travers l'éducation thérapeutique.*

